

# Merkblatt Turnhalle Schulhaus Brühlacker und Aussensportanlage

zum Reglement über die Benützung von Gemeinde- und Schulräume sowie deren  
Aussenanlagen durch Dritte vom 3. Mai 2017



**Geeignete Anlässe**

**Trainingsstunden (Einheit max. zwei Stunden)**

Verfügbarkeit

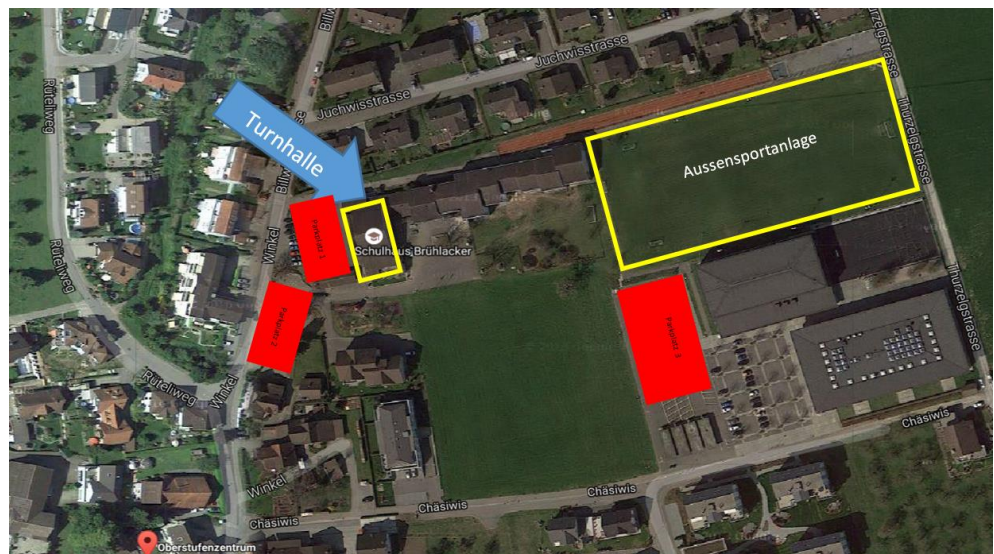
werktags ab 17.15 Uhr bis 22.00 Uhr / Samstag und Sonntag ganzer Tag /  
Sonntag und allgemeine Feiertage bis 20.00 Uhr

Ausnahmen sind in Art. 9 des Benützungsreglements umschrieben.

Benützungsprioritäten

Schulanlässe

- Dauerbelegung** möglich / Für eine Belegung sind im Normalfall acht Personen erforderlich. Wird der Saal nur für einen Teil des Jahres benötigt, ist der beanspruchte Zeitraum in der Reservation anzugeben.
- Schlüsselbezug** beim Schulsekretariat (T 071 951 03 11) gegen Entrichtung einer Depotgebühr von Fr. 100.00 (wird bei Rückgabe des Schlüssels zurück bezahlt).
- Es gelten die Bestimmungen der Körperschaft, welche die Schlüssel aushändigt.
- Parkplatz** Es sind die Parkplätze beim Schulhaus (Position 1) und die öffentlichen Parkplätze (Position 2) oder in Absprache mit der Koordinationsstelle Infrastruktur beim OZ Thurzelg (Position 3) zu benützen.
- Weitere Hinweise in Art. 17 des Benützungsreglements.

**Situationsplan****Hauswart**

**Leonardo Caccavelli, T 079 213 21 79 / [leonardo.caccavelli@schuleoberbueren.ch](mailto:leonardo.caccavelli@schuleoberbueren.ch)**

Mit dem Hauswart ist ein Termin für die erstmalige Übergabe, Instruktion und Rückgabe der Turnhalle frühzeitig zu vereinbaren (Zeitaufwand ist kostenlos).

Die Weisungen des Hauswartes sind einzuhalten.

**Koordinationsstelle  
Infrastruktur**

Front-Office, Gemeindehaus, Unterdorf 9, 9245 Oberbüren  
T 058 228 25 35 / [frontoffice@oberbueren.ch](mailto:frontoffice@oberbueren.ch) / [www.oberbueren.ch](http://www.oberbueren.ch)

**Reservation**

[www.oberbueren.ch/Raumverwaltung](http://www.oberbueren.ch/Raumverwaltung)